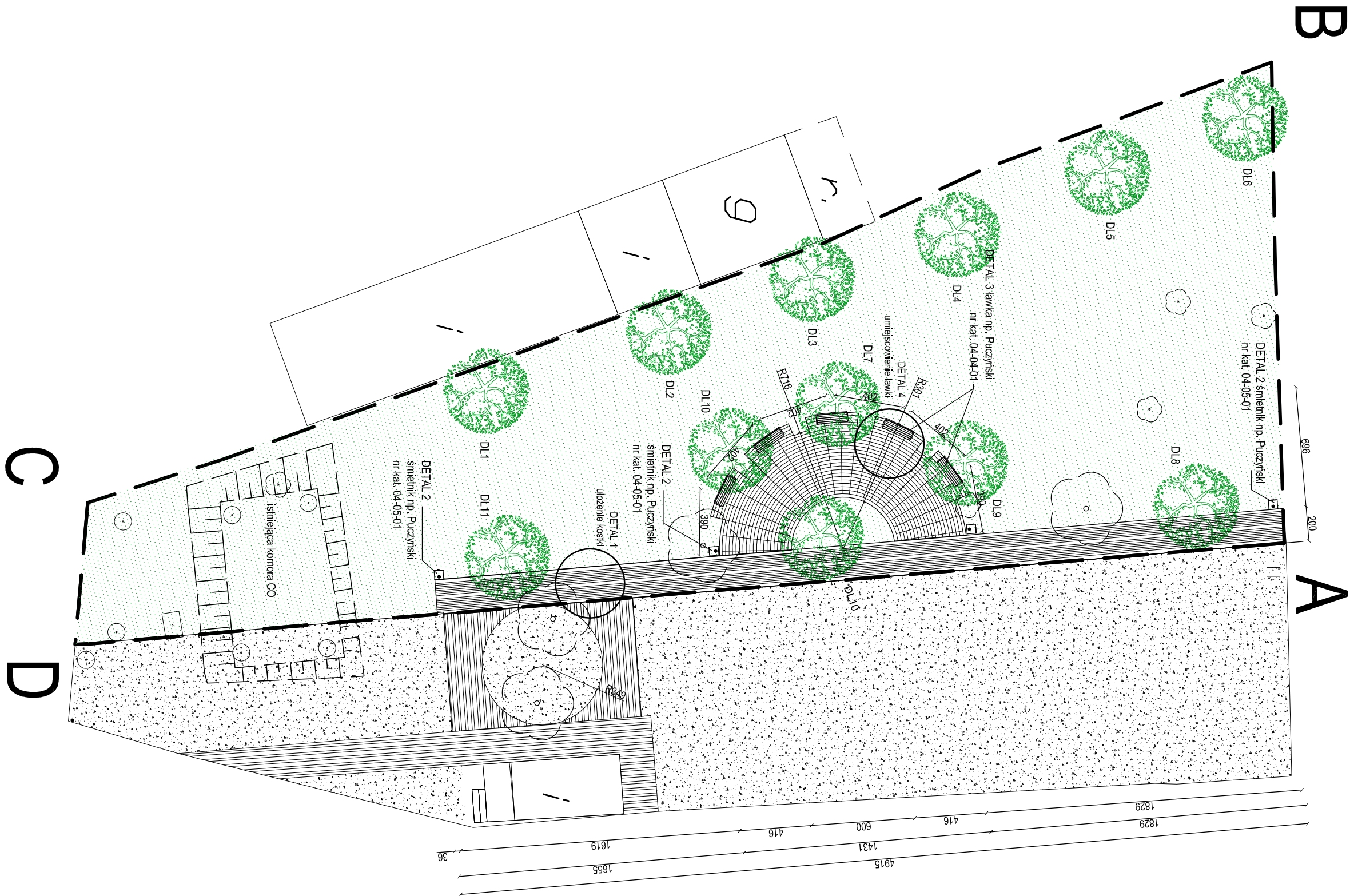
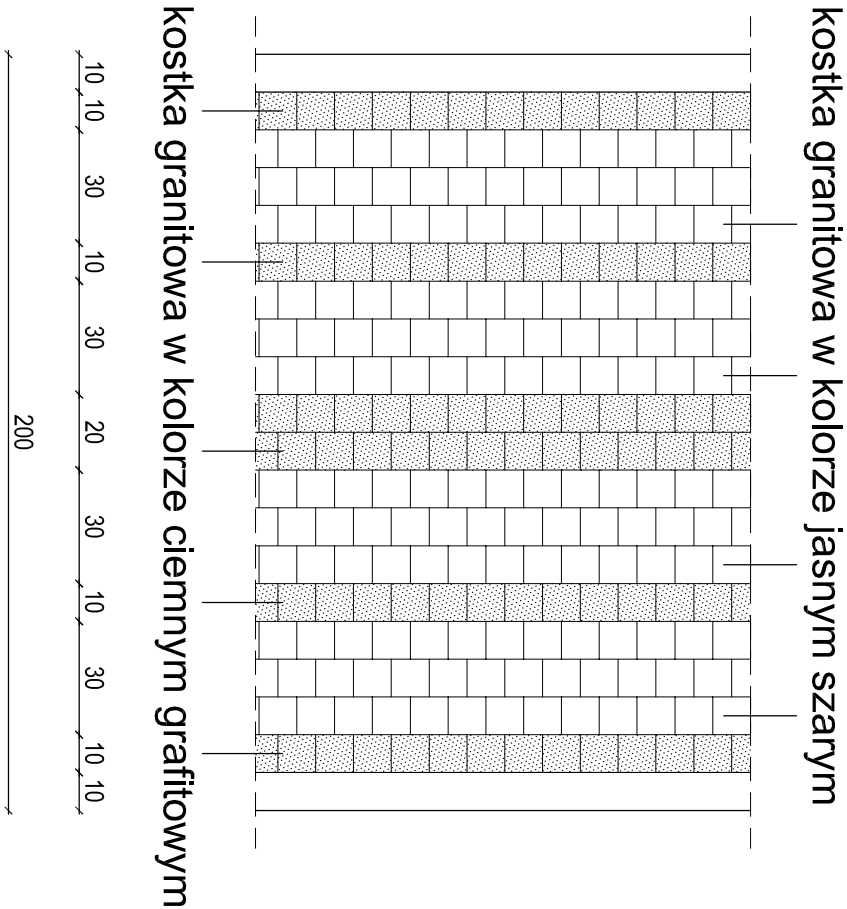


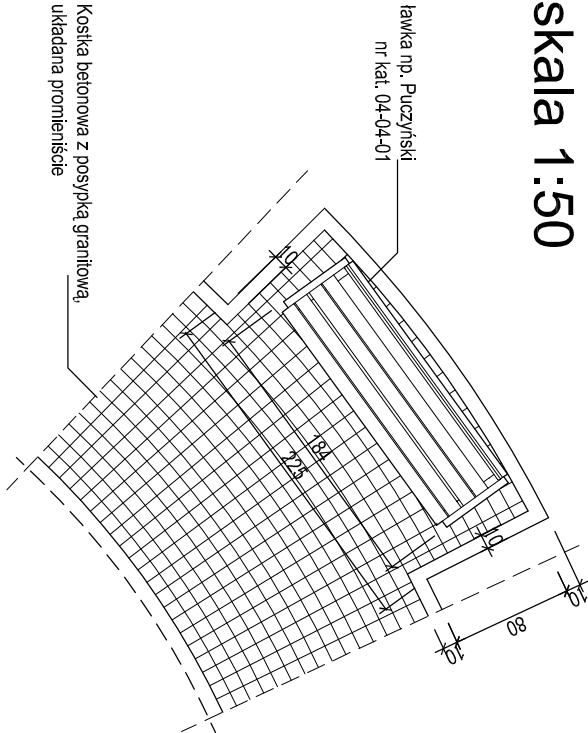
RZUT - PRZESTRZEŃ REKREACYJNA  
skala 1:250



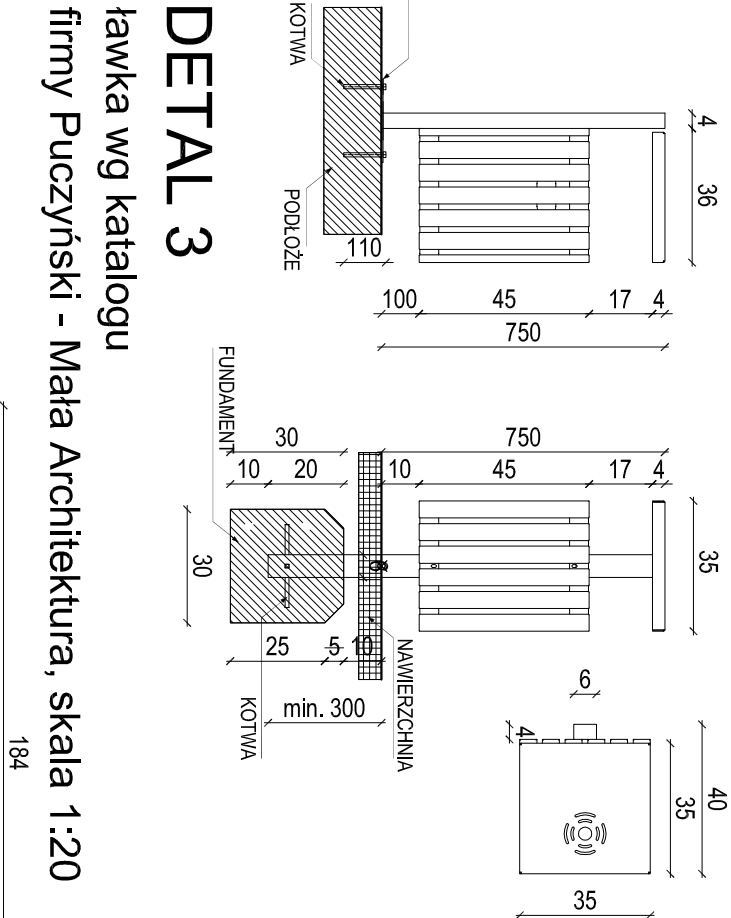
DETAIL 1  
ułożenie kostki, skala 1:20



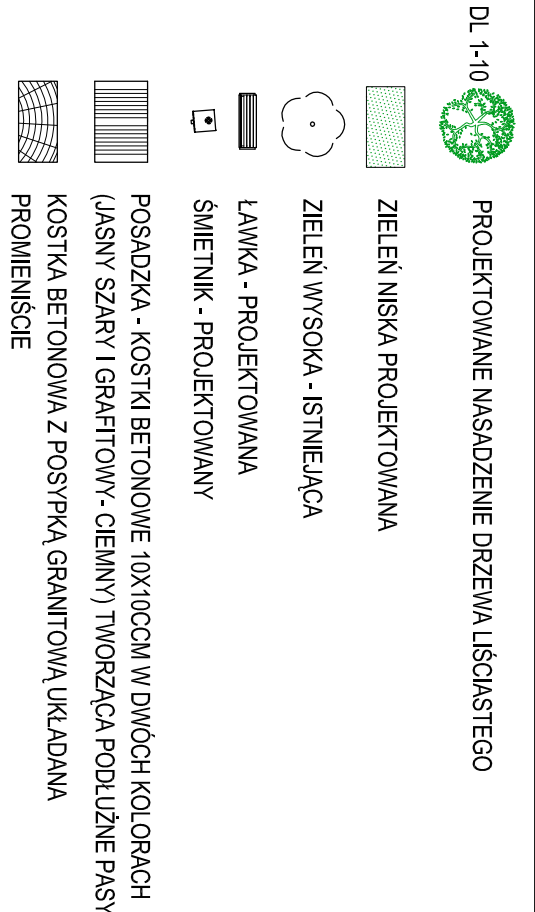
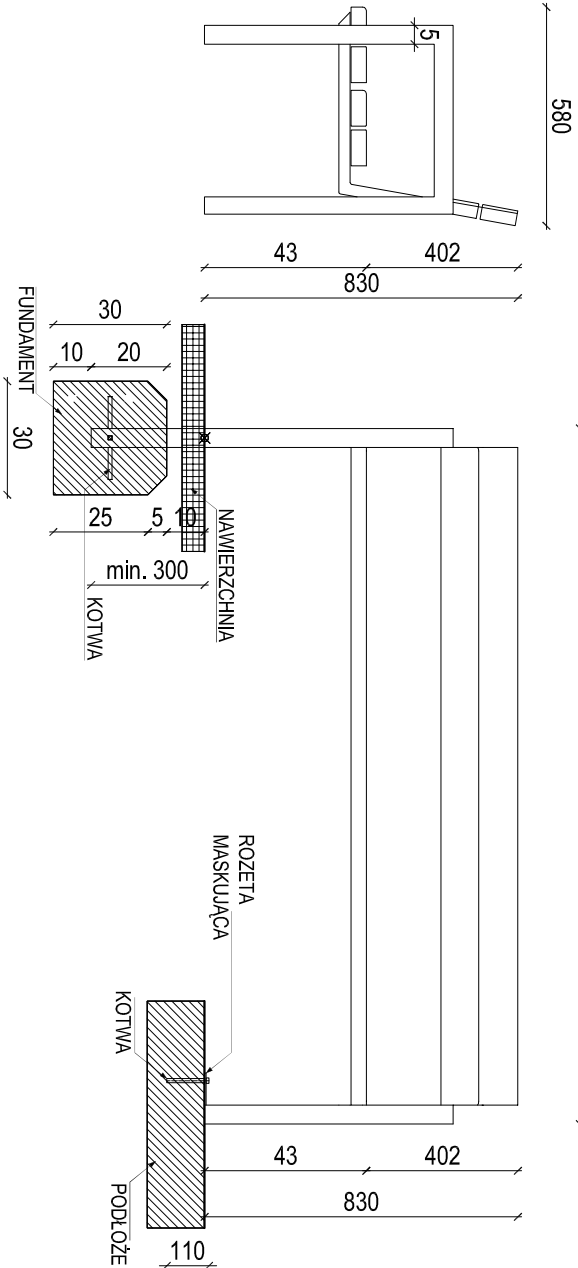
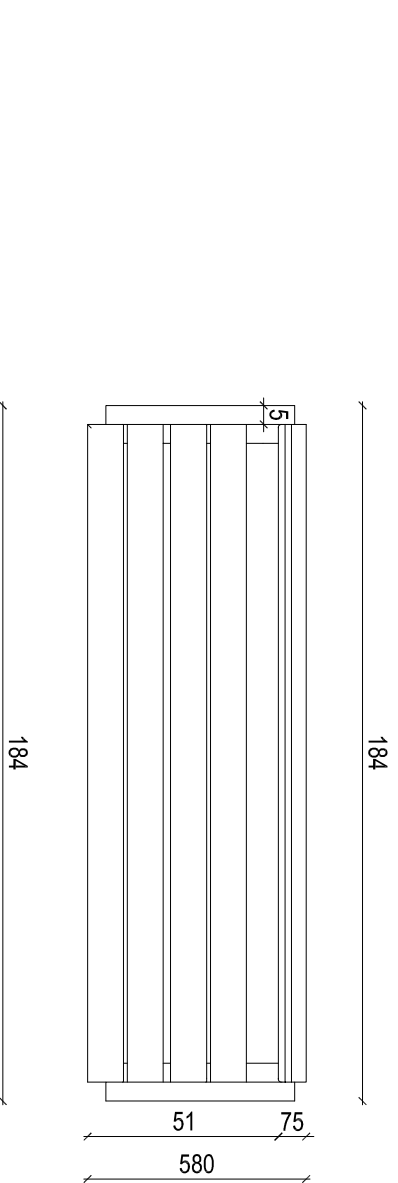
DETAIL 4  
Umiejscowienie ławki  
skala 1:50



DETAIL 2  
śmietnik wg katalogu  
firmy Puczyński - Mała Architektura, skala 1:20



DETAIL 3  
ławka wg katalogu  
firmy Puczyński - Mała Architektura, skala 1:20



ZESTAWIENIA POWIERZCHNI	
NUMER EWIDENCYJNY DZIAŁKI	POWIERZCHNIA
działka nr 31/1	426,00m <sup>2</sup>
działka nr 31/2	5,00 m <sup>2</sup>
działka nr 32	786,00 m <sup>2</sup>

ZESTAWIENIA POWIERZCHNI	
powierzchnia terenu opracowania	1 216,00 m <sup>2</sup>
powierzchnia zieleni	1011,74 m <sup>2</sup> - 83,2%
powierzchnia proj. chodnik przy ulicy	138,00 m <sup>2</sup> - 11,3%
powierzchnia pokoiściwego placu	66,26 m <sup>2</sup> - 5,5%

E:\000_Czestochowa\Logo_Bp	
A R P A	
Architektoniczna Pracownia Autorska	
Jerzego Gurawskiego	
ul. Maciejewskiego 7, 61-606 Poznań,	
tel/fax: 361 821 78 47, email:arpa@info.com.pl, www.gurawski.com	
Objekt: Przestrzeń rekreacyjna dla Akademii im. Jana Długosza w Częstochowie	
Projekt techniczny	
ARANŻACJA PRZESTRZENI REKREACYJNEJ	
skala:	umowa nr:
1:250/1:50/1:20	IX 2010
Autor: mgr inż. arch. Jerzy Gurawski G.P. upr. bud. 77/65	
Opracował zespół:	
mgr inż. arch. Marek Szapiek	
mgr inż. arch. Lukasz Janiak	
mgr inż. arch. Maciej Cybulski	
nr rysunku:	
P2	